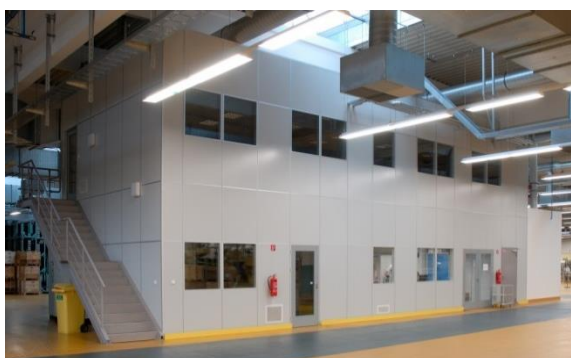


VESTAVEK® DVOUPODLAŽNÍ VOLNĚ STOJÍCÍ inLIKO®



Technické parametry systému inLIKO®

- dvoupodlažní vestavek®, rozměry například 7400 x 6200mm, celková výška 6000mm, vnitřní světlost 2700mm,
- všechna okna jsou neotvíravá,
- součástí je vnitřní nosná ocelová konstrukce vestavku®.

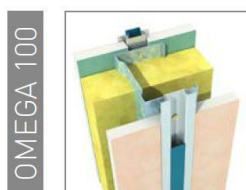
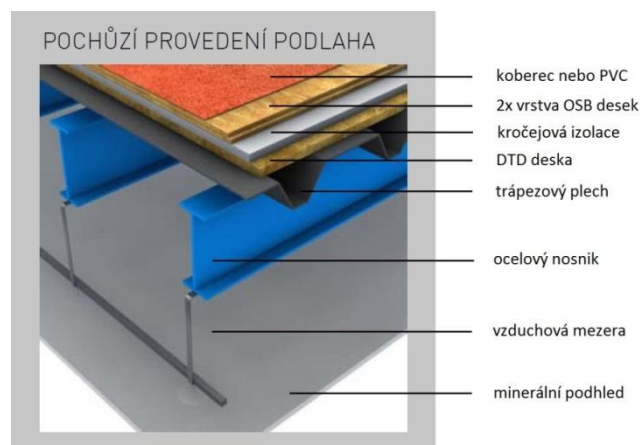
Obvodový plášť

- povrchová úprava ELOX, Komaxit dle RAL
- v plné části vložena akustická minerální izolace AIRROCK ND tl. 60 mm, například:
 - a) do výšky 1000mm plná část 2 x SDK 12,5mm s vinylovou fólií Durafort,
 - b) od výšky 1000mm do výšky 2700mm proskleno čirým sklem 2 x 5mm Float, bez vnitřní žaluzie,
 - c) od výšky 2700mm do výšky 4000mm plná část 2 x SDK 12,5mm s vinylovou fólií Durafort,
 - d) od výšky 4000mm do výšky 5700mm proskleno čirým sklem 2 x 5 mm Float, bez vnitřní žaluzie,
 - e) od výšky 5700mm do výšky 6000mm plná část 2 x SDK 12,5mm s vinylovou fólií Durafort,
- dveře jednokřídlé otvíravé, lakované v RAL,
- průchozí rozměr dveřního modulu 800 x 2100mm,
- nadsvětlicový plný nadpanel,
- hliníková systémová zárubeň, povrchová úprava ELOX, Komaxit dle RAL,
- dveřní závěsy JUST 3D – nastavitelné ve 3 směrech, 2 ks. na křídlo,
- kování dělené, typ HOPPE Amsterdam, povrchová úprava – kartáčovaná nerez, vložka FAB.

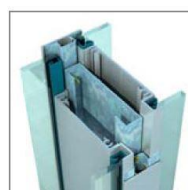
Zastropení vestavku®



Skladba podlahy



OMEGA 100.1



OMEGA 100F

